

vivienda unifamiliar aislada - Torredembarra

---

## **Vivienda unifamiliar aislada en "Els Munts" Torredembarra**

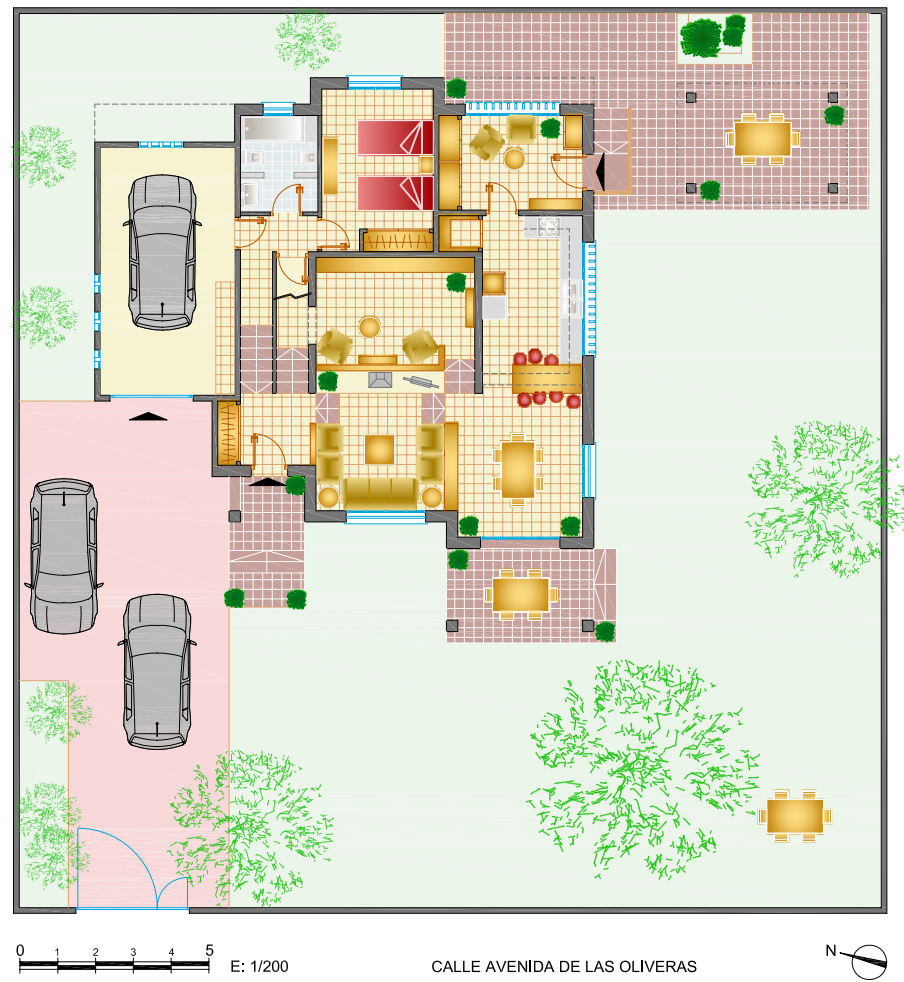
**Situación y servicios:** la vivienda está situada en la tranquila Avenida de las Oliveras. Tiene los servicios de la estación de tren (renfe) a 10 min., la parada de autobuses a 10 min., el centro del pueblo a 10 min., una farmacia a 4 min., la playa a 5 min., todo ello andando.

**Vivienda y parcela:** la vivienda está ubicada en una parcela de 557'14 m<sup>2</sup> (según escrituras) y 23 m de fachada; orientada a sur y con lejanas vistas al mar. La vivienda tiene una superficie útil de 243'30 m<sup>2</sup> y una superficie construida de 276'05 m. La vivienda está concebida con una moderna distribución interior creando espacios abiertos y relacionados entre si; dispone de 7 habitaciones (una de ellas tipo "suite", con vestidor), 3 baños completos, estar y comedor segregados, biblioteca y bodega. Los armarios y los muebles están empotrados.

**Clasificación urbana:** según la normativa vigente en Torredembarra la parcela está ubicada en la Zona 6 calificada como "Ciudad Jardín" y reúne las condiciones para albergar 2 viviendas.

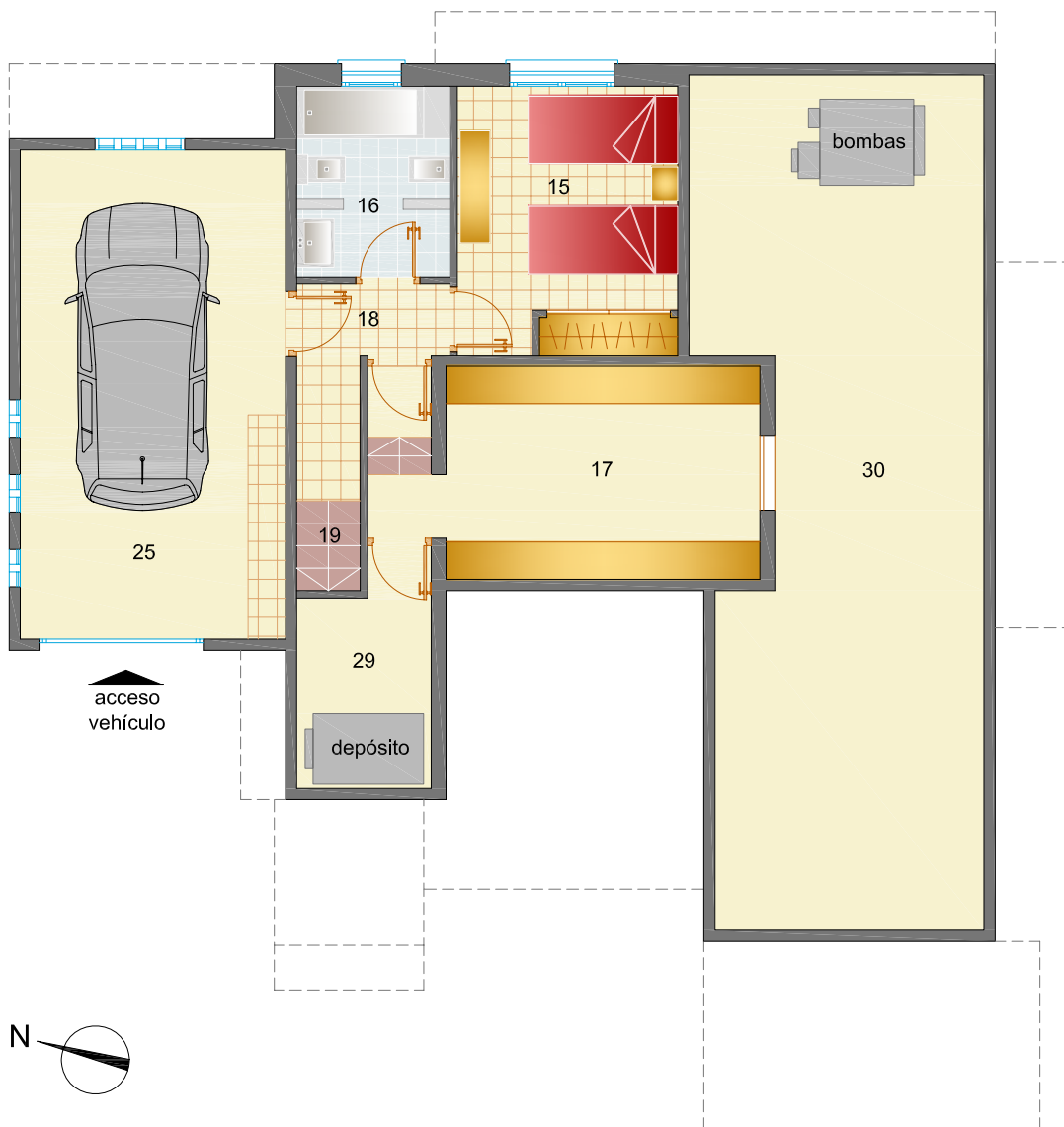
los planos tienen una finalidad informativa;  
en ningún caso pretenden ser objeto de contrato, ni con ello, tener valor contractual.

# vivienda unifamiliar aislada - Torredembarra



los planos tienen una finalidad informativa;  
en ningún caso pretenden ser objeto de contrato, ni con ello, tener valor contractual.

# vivienda unifamiliar aislada - Torredembarra



## superficies

### superficie útil

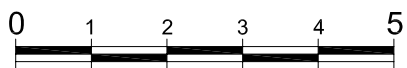
01 recibidor	4'80 m <sup>2</sup>
02 salón estar	13'90 m <sup>2</sup>
03 comedor	12'55 m <sup>2</sup>
04 biblioteca	12'60 m <sup>2</sup>
05 cocina	12'45 m <sup>2</sup>
06 despensa	1'00 m <sup>2</sup>
07 habitación 1 - comodín	9'50 m <sup>2</sup>
08 habitación 2 - estudio	12'05 m <sup>2</sup>
09 escalera - tramo 2	4'05 m <sup>2</sup>
10 habitación 3	12'25 m <sup>2</sup>
11 baño 1	5'25 m <sup>2</sup>
12 habitación 4	9'60 m <sup>2</sup>
13 paso	3'45 m <sup>2</sup>
14 escalera - tramo 3	2'30 m <sup>2</sup>
15 habitación 5	10'60 m <sup>2</sup>
16 baño 2	5'25 m <sup>2</sup>
17 bodega - instalaciones	14'10 m <sup>2</sup>
18 paso	3'60 m <sup>2</sup>
19 escalera tramo 1	1'55 m <sup>2</sup>
20 paso	1'45 m <sup>2</sup>
21 habitación 6	11'85 m <sup>2</sup>
22 habitación 7 suite	14'95 m <sup>2</sup>
23 vestidor	6'70 m <sup>2</sup>
24 baño 3	6'40 m <sup>2</sup>
<b>TOTAL VIVIENDA</b>	<b>192'20 m<sup>2</sup></b>
25 garaje	23'25 m <sup>2</sup>
<b>TOTAL INTERIOR</b>	<b>215'45 m<sup>2</sup></b>
26 porche 1	3'90 m <sup>2</sup>
27 porche 2	9'75 m <sup>2</sup>
28 porche 3	14'20 m <sup>2</sup>
<b>TOTAL</b>	<b>243'30 m<sup>2</sup></b>

### OTROS

29 instalaciones - depósito	5'20 m <sup>2</sup>
30 instalaciones bombas	40'00 m <sup>2</sup>

### superficie construida

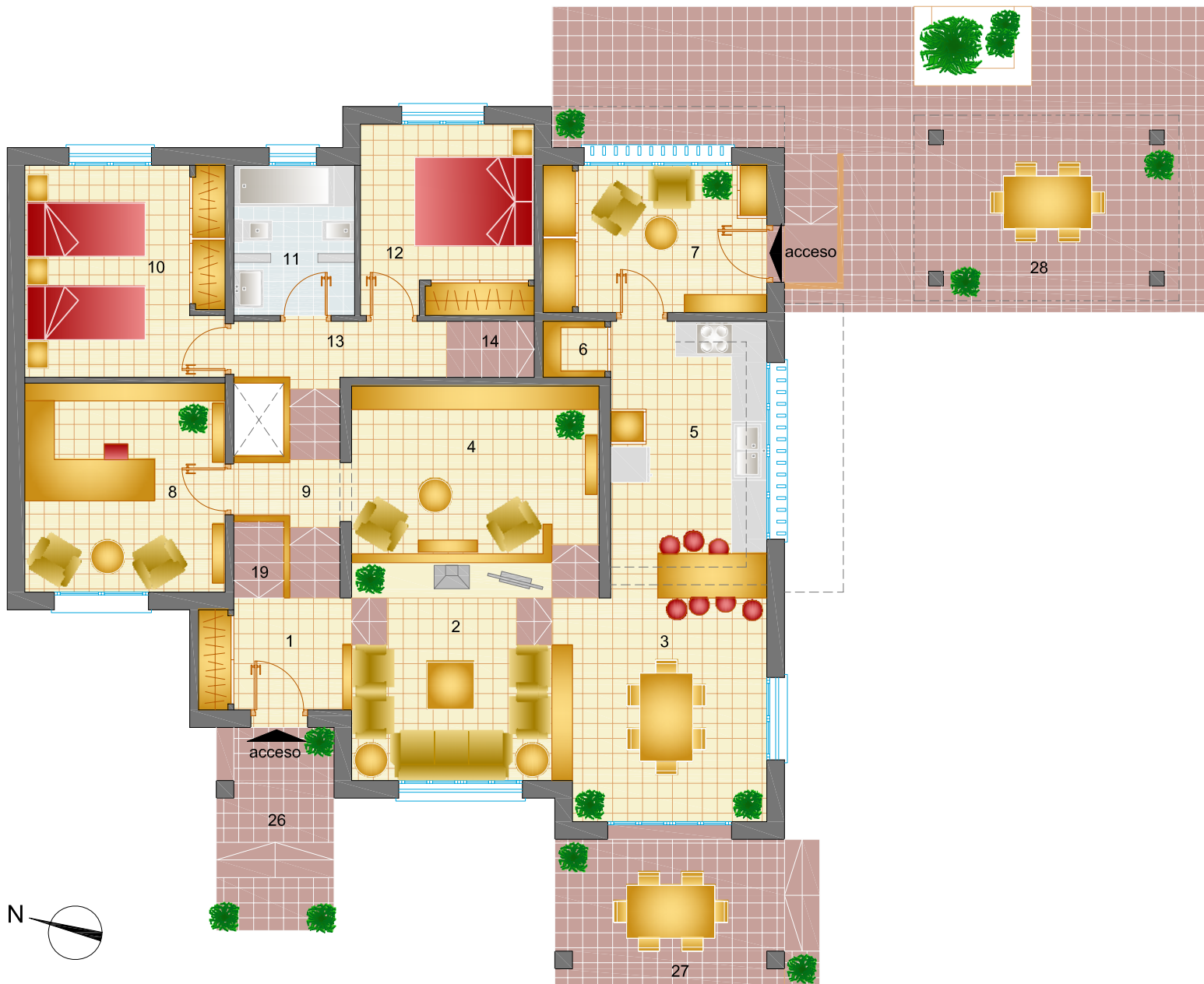
vivienda + 1/2 porches	276'05 m <sup>2</sup>
------------------------	-----------------------



E: 1/100

los planos tienen una finalidad informativa;  
en ningún caso pretenden ser objeto de contrato, ni con ello, tener valor contractual.

# vivienda unifamiliar aislada - Torredembarra



## superficies

### superficie útil

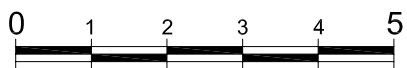
01 recibidor	4'80 m <sup>2</sup>
02 salón estar	13'90 m <sup>2</sup>
03 comedor	12'55 m <sup>2</sup>
04 biblioteca	12'60 m <sup>2</sup>
05 cocina	12'45 m <sup>2</sup>
06 despensa	1'00 m <sup>2</sup>
07 habitación 1 - comodín	9'50 m <sup>2</sup>
08 habitación 2 - estudio	12'05 m <sup>2</sup>
09 escalera - tramo 2	4'05 m <sup>2</sup>
10 habitación 3	12'25 m <sup>2</sup>
11 baño 1	5'25 m <sup>2</sup>
12 habitación 4	9'60 m <sup>2</sup>
13 paso	3'45 m <sup>2</sup>
14 escalera - tramo 3	2'30 m <sup>2</sup>
15 habitación 5	10'60 m <sup>2</sup>
16 baño 2	5'25 m <sup>2</sup>
17 bodega - instalaciones	14'10 m <sup>2</sup>
18 paso	3'60 m <sup>2</sup>
19 escalera tramo 1	1'55 m <sup>2</sup>
20 paso	1'45 m <sup>2</sup>
21 habitación 6	11'85 m <sup>2</sup>
22 habitación 7 suite	14'95 m <sup>2</sup>
23 vestidor	6'70 m <sup>2</sup>
24 baño 3	6'40 m <sup>2</sup>
TOTAL VIVIENDA	192'20 m <sup>2</sup>
25 garaje	23'25 m <sup>2</sup>
TOTAL INTERIOR	215'45 m <sup>2</sup>
26 porche 1	3'90 m <sup>2</sup>
27 porche 2	9'75 m <sup>2</sup>
28 porche 3	14'20 m <sup>2</sup>
TOTAL	243'30 m <sup>2</sup>

### OTROS

29 instalaciones - depósito	5'20 m <sup>2</sup>
30 instalaciones bombas	40'00 m <sup>2</sup>

### superficie construida

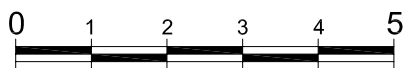
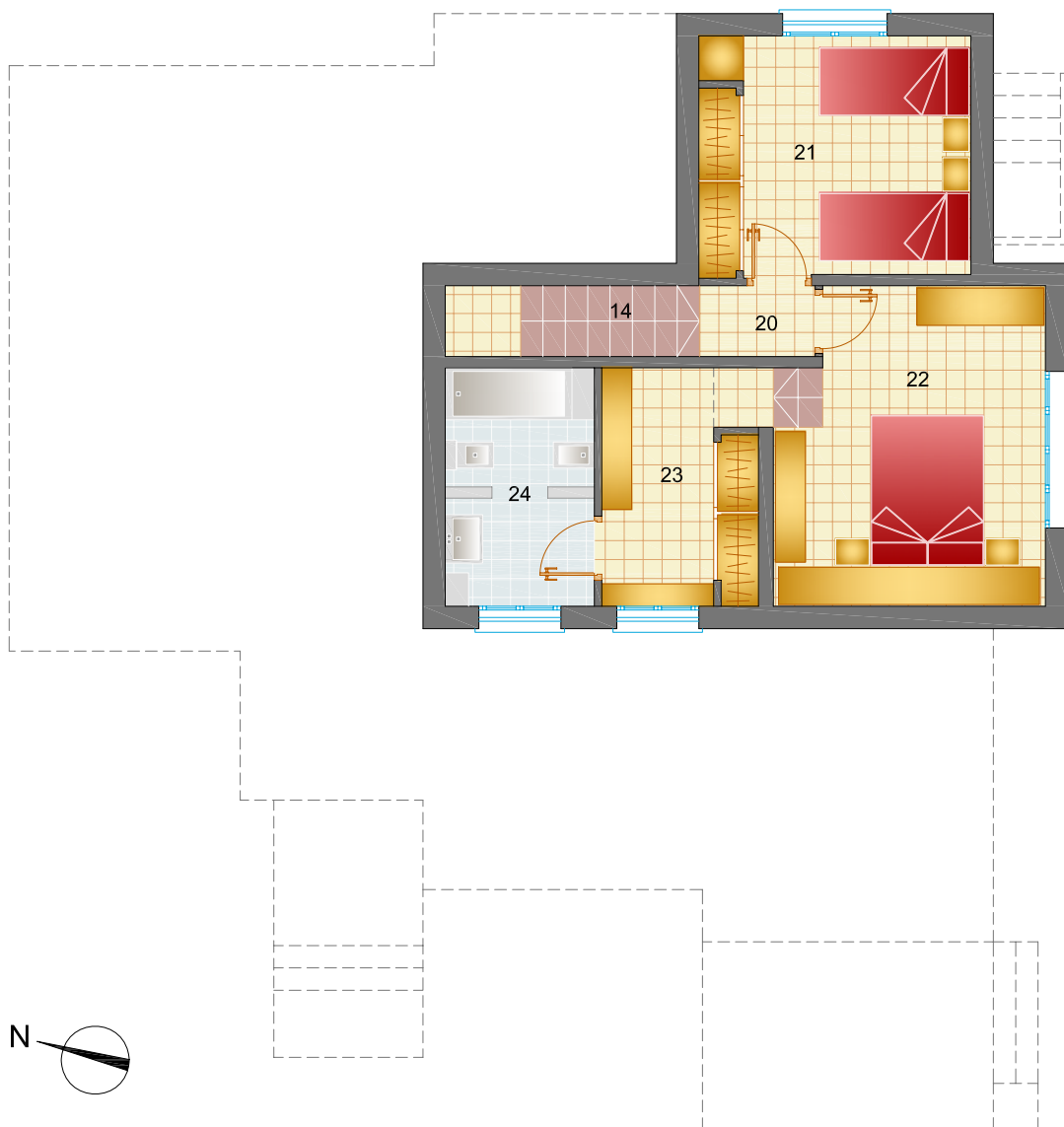
vivienda + 1/2 porches	276'05 m <sup>2</sup>
------------------------	-----------------------



E: 1/100

los planos tienen una finalidad informativa;  
en ningún caso pretenden ser objeto de contrato, ni con ello, tener valor contractual.

# vivienda unifamiliar aislada - Torredembarra



E: 1/100

## superficies

### superficie útil

01 recibidor	4'80 m <sup>2</sup>
02 salón estar	13'90 m <sup>2</sup>
03 comedor	12'55 m <sup>2</sup>
04 biblioteca	12'60 m <sup>2</sup>
05 cocina	12'45 m <sup>2</sup>
06 despensa	1'00 m <sup>2</sup>
07 habitación 1 - comodín	9'50 m <sup>2</sup>
08 habitación 2 - estudio	12'05 m <sup>2</sup>
09 escalera - tramo 2	4'05 m <sup>2</sup>
10 habitación 3	12'25 m <sup>2</sup>
11 baño 1	5'25 m <sup>2</sup>
12 habitación 4	9'60 m <sup>2</sup>
13 paso	3'45 m <sup>2</sup>
14 escalera - tramo 3	2'30 m <sup>2</sup>
15 habitación 5	10'60 m <sup>2</sup>
16 baño 2	5'25 m <sup>2</sup>
17 bodega - instalaciones	14'10 m <sup>2</sup>
18 paso	3'60 m <sup>2</sup>
19 escalera tramo 1	1'55 m <sup>2</sup>
20 paso	1'45 m <sup>2</sup>
21 habitación 6	11'85 m <sup>2</sup>
22 habitación 7 suite	14'95 m <sup>2</sup>
23 vestidor	6'70 m <sup>2</sup>
24 baño 3	6'40 m <sup>2</sup>
<b>TOTAL VIVIENDA</b>	<b>192'20 m<sup>2</sup></b>
25 garaje	23'25 m <sup>2</sup>
<b>TOTAL INTERIOR</b>	<b>215'45 m<sup>2</sup></b>
26 porche 1	3'90 m <sup>2</sup>
27 porche 2	9'75 m <sup>2</sup>
28 porche 3	14'20 m <sup>2</sup>
<b>TOTAL</b>	<b>243'30 m<sup>2</sup></b>

## OTROS

29 instalaciones - depósito	5'20 m <sup>2</sup>
30 instalaciones bombas	40'00 m <sup>2</sup>

## superficie construida

vivienda + 1/2 porches	276'05 m <sup>2</sup>
------------------------	-----------------------

## **Vivienda unifamiliar aislada en "Els Munts" Torredembarra**

### **Memoria de calidades**

**Vivienda:** estructura de muros de carga

**Pavimentos:** de "gres-cerámica" bicolor ocre-marrón; baldosa de 20x20cm

**Paredes:** enyesadas y pintadas en blanco. Acabado al gotele

**Techos:** inclinados, revestidos con corcho oscuro visto. Estancia "20-habitación 7-suite" y baños revestidos con machiembrado de madera de pino.

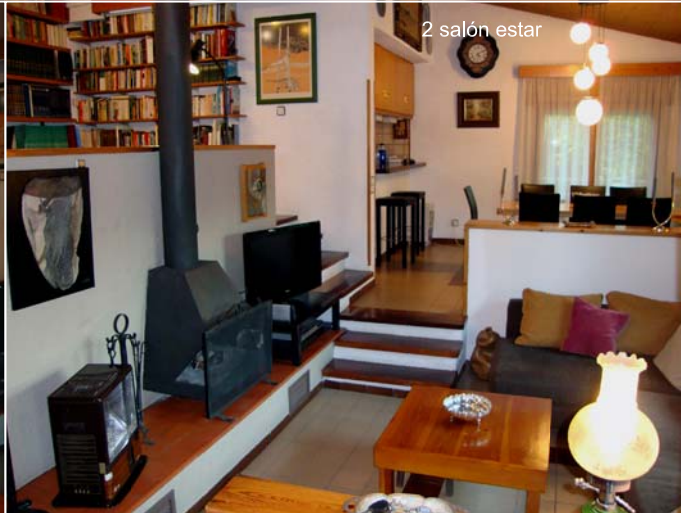
**Carpintería:** (puertas, ventanas, barandas, armarios empotrados,,,) de madera de pino. Peldaños de escaleras de madera de bolondo.

**Fachada exterior:** revocada y pintada color blanco.

**Cubierta:** inclinada de teja árabe rojiza

**Instalaciones:** calefacción de aire caliente por caldera de gasoil. Aire acondicionado puntual en "08-habitación-2-estudio"

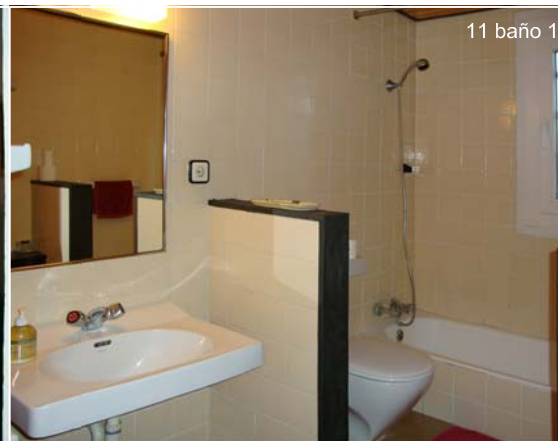














jardín - exteriores

