



**twose arquitectes**

**ALEJANDRO DE LA SOTA**

Autor: Christian Twose Gómez

Alejandro de la Sota (1913-1996) es considerado uno de los grandes maestros de la arquitectura española del siglo XX.

Gobierno Civil (Tarragona)  
Gimnasio Maravillas (Madrid)  
Mobiliario

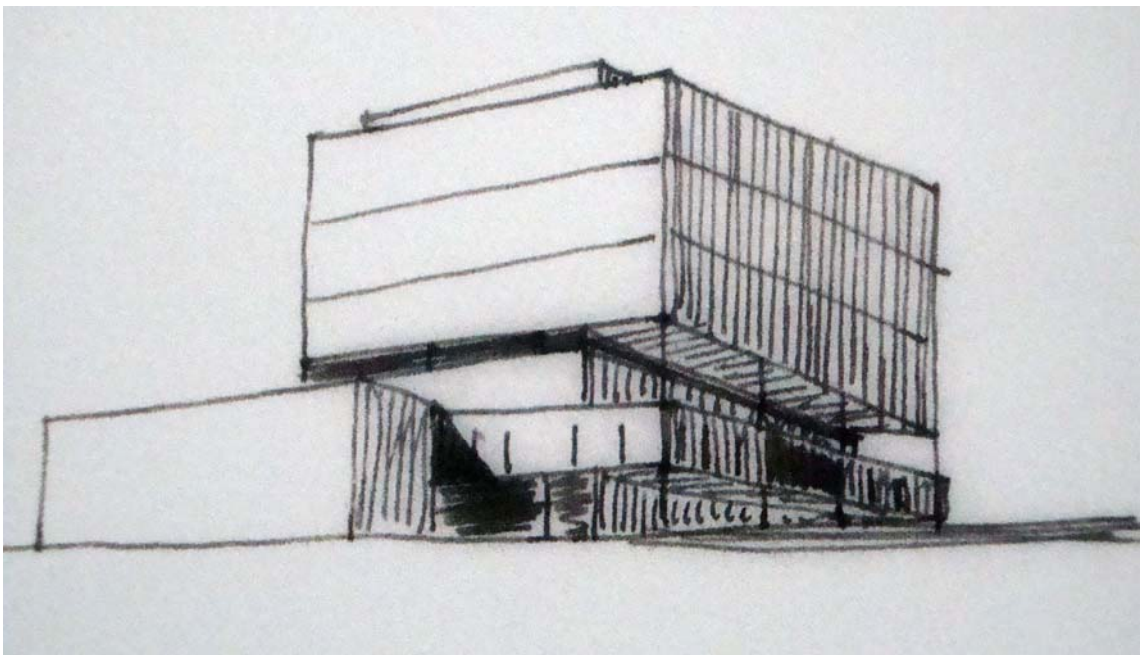
**GOBIERNO CIVIL (TARRAGONA) 1957.**

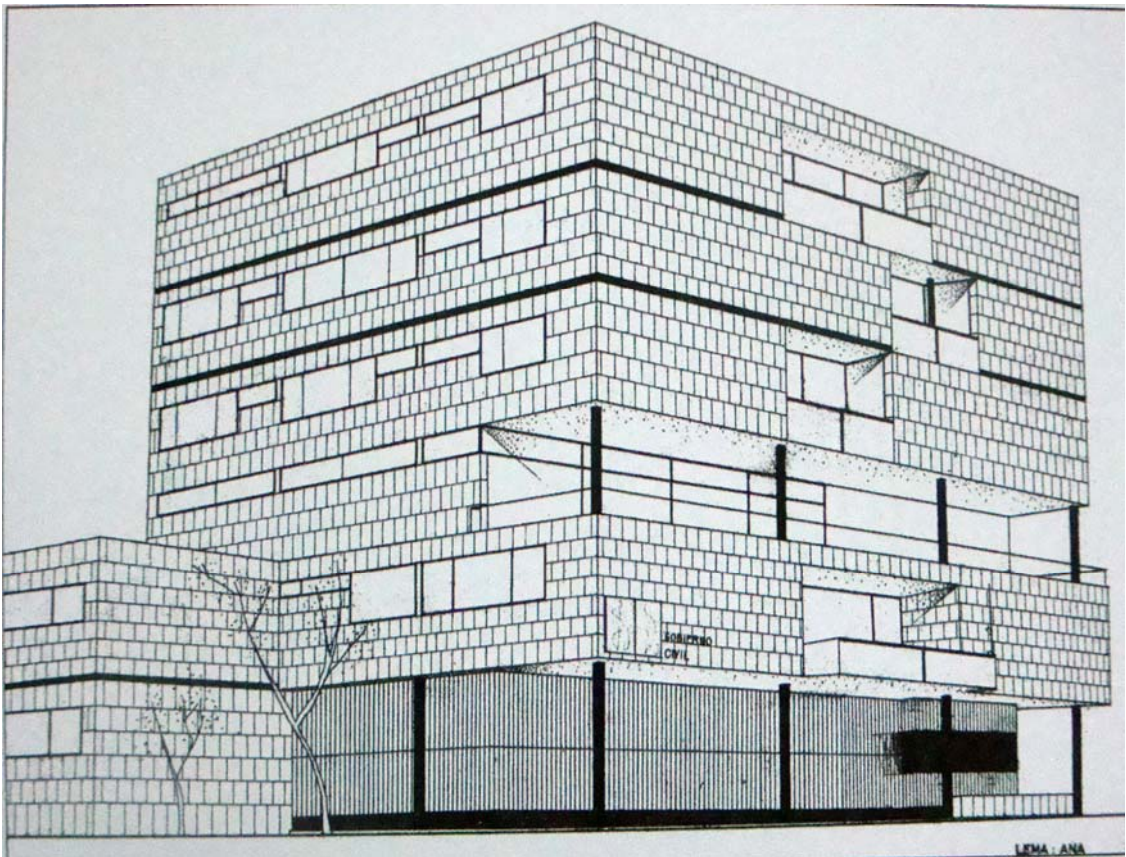
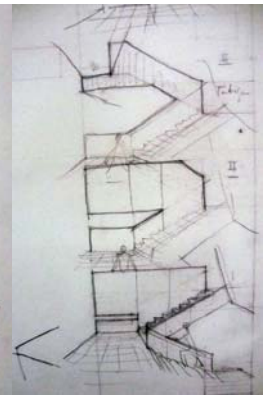
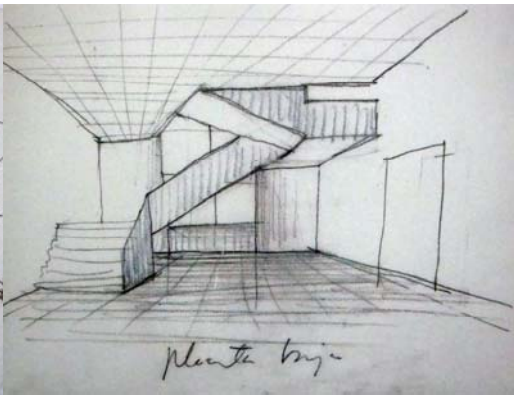
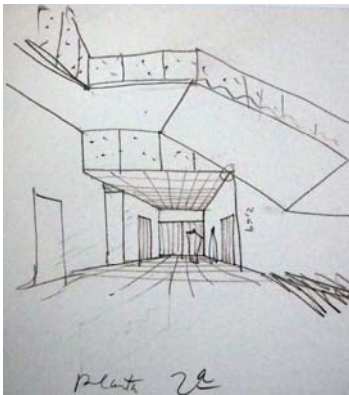
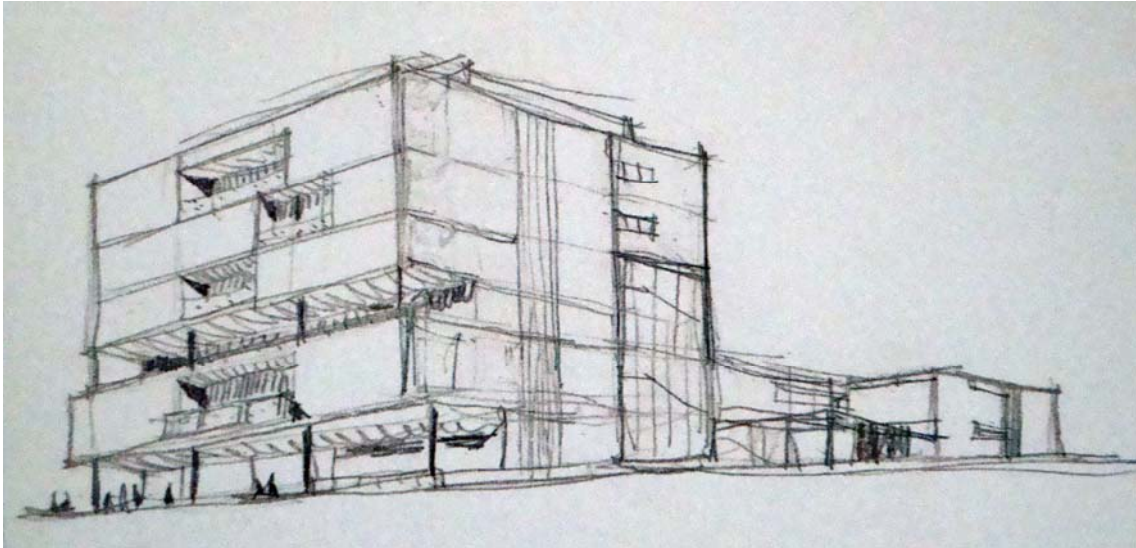
Concurso de edificio para el gobierno civil de Tarragona.

Cliente: Ministerio de la gobernación.







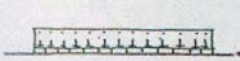
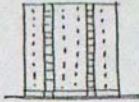


Gobierno Civil - Proyecto para su estudio en el caso concreto de Tarragona



En principio, toda la edificación de Gobierno Civil, la recuerda muy así...

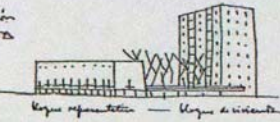
Un bloque para viviendas así →



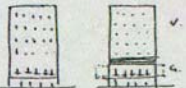
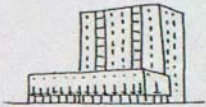
Un bloque representativo de la tipología horizontal

Uniendo representación y vivienda o más

(En el programa de G.C. de Tarragona se pide al edificio un 2 viviendas-5)



bloques representativos bloques de vivienda

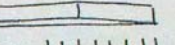


Las edificaciones de Tarragona aliegan a una altura en la planta principal que fuerza a tener a ella las viviendas. Se piensa a repasar, cortar, volúmenes...

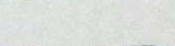
VIVIENDAS IMPORTANTES



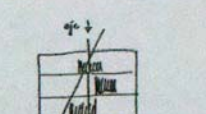
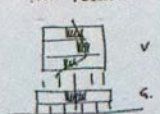
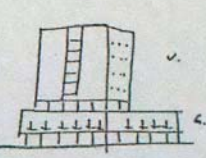
GOBIERNO



VIVIENDAS SECUNDARIAS



... el edificio puede ser comprendido así: ya que, aquí la cuestión, toda el Gobierno Civil, entra en una sola planta. Mantener los volúmenes más sencillos →

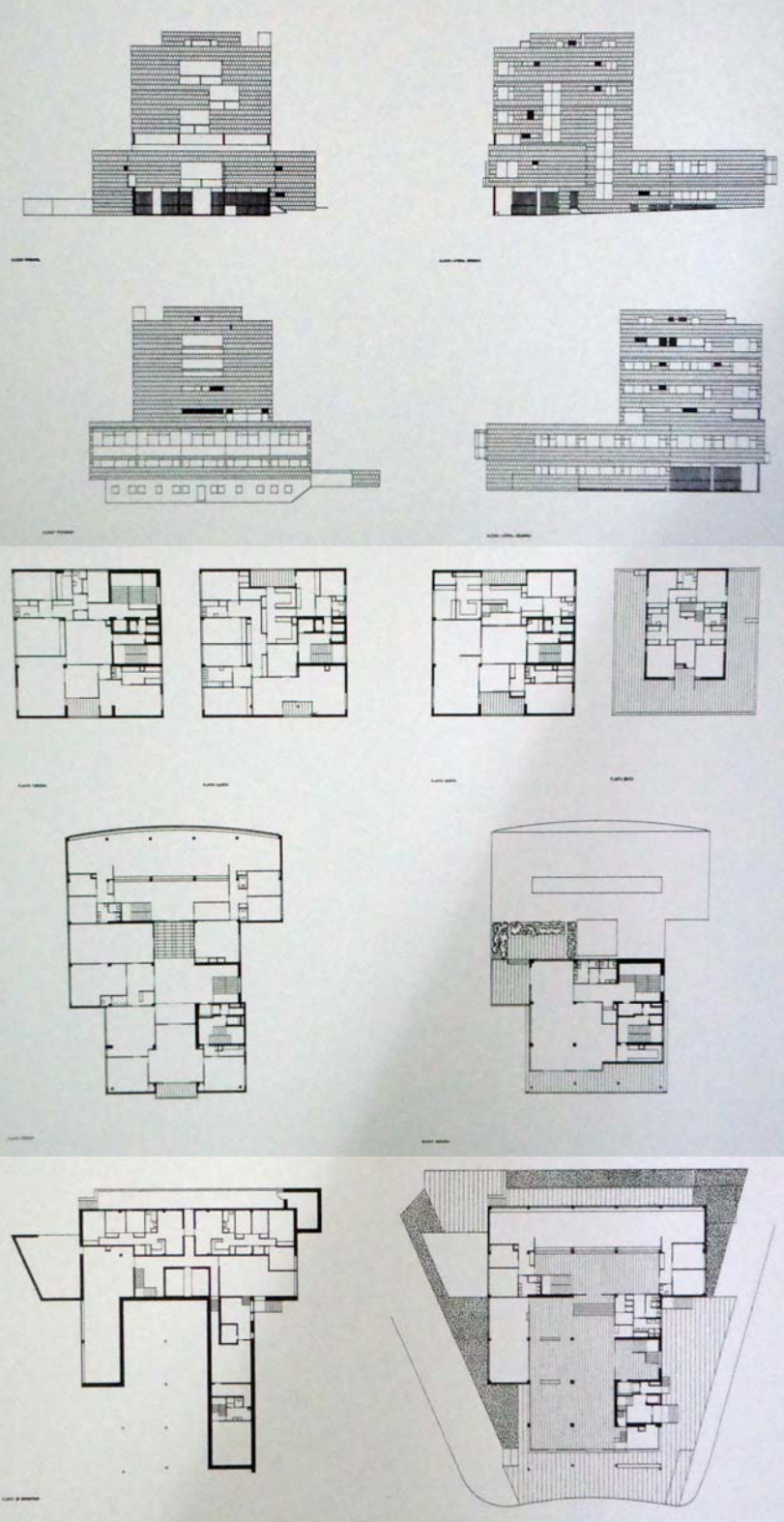


Garantizar eje en G.C. no siempre se obtienen las viviendas - cuestión de prioridades en función - Se busca el equilibrio de composición, y plasticidad, en menor, el teatro, escenas, banderas, bronce



esta opción no nos permite y a la historia.

En cualquier caso G.C. hay que, en relación, más que un G.C. propiamente dicho, tendríamos que pensar en un edificio con planta de vivienda. En el caso de implantación al teatro del programa de G.C. Tarragona. Es obvio que, en relación con Tarragona al respecto de la función en función un área de un punto de vista, ya que pensar como los del G.C. Tarragona que recuerda humildemente a G.C. Tarragona o Tarragona de hace años... y es que la función pasa y una forma son una misma.





**GIMNASIO MARAVILLAS (MADRID) 1961.**

Edificio para gimnasio.

Ciente: Hermanos de las escuelas cristianas.





**MOBILIARIO.**

